



FAHD

ITALIA

WOODWORKING · MACHINES

www.fahditalia.com

SCIE CIRCULAIRE



SE3.2 KLASS avec soulèvement lame motorisé (opt)



Ø lame 400 mm

Avec inciseur Ø 120 mm

Glissement du chariot sur des barres rondes rectifiées

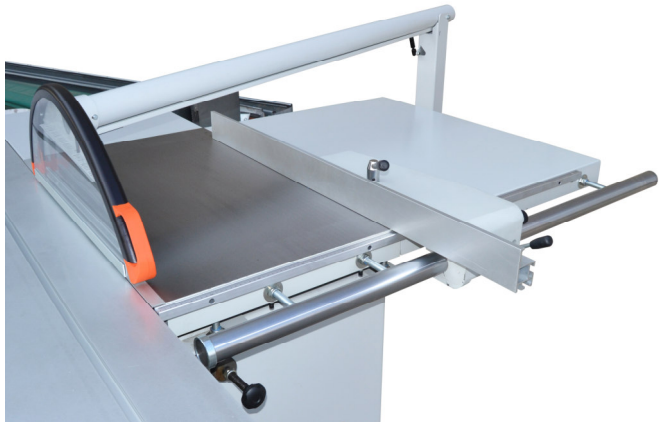
SE2.6 KLASS – SE3.2 KLASS – SE3.8 KLASS



FAHD ITALIA

WOODWORKING · MACHINES

www.fahditalia.com



guide parallèle avec enregistrement micrométrique



goniomètre avec guide inclinable

Données techniques:	SE2.6 KCLASS	SE3.2 KCLASS	SE3.8 KCLASS
Dimensions du chariot	mm 2600x385	mm 3200x385	mm 3800x385
Diam. lame scie/trou	mm 315-350/30	mm 315-350/30	mm 315-350/30
Diam. lame scie/trou la position minimale sort de la table de 25 mm	mm 400/30	mm 400/30	mm 400/30
Hauteur de coupe a 90°	Ø315 = mm 82	Ø315 = mm 82	Ø315 = mm 82
	Ø350 = mm 100	Ø350 = mm 100	Ø350 = mm 100
	Ø400 = mm 125	Ø400 = mm 125	Ø400 = mm 125
Hauteur de coupe a 45°	Ø315 = mm 56	Ø315 = mm 56	Ø315 = mm 56
	Ø350 = mm 70	Ø350 = mm 70	Ø350 = mm 70
	Ø400 = mm 87	Ø400 = mm 87	Ø400 = mm 87
Diam. max lame inciseur/trou	mm 120/20	mm 120/20	mm 120/20
Vitesse lame inciseur	rpm 7500	rpm 7500	rpm 7500
Puissance moteur inciseur	HP 0,75	HP 0,75	HP 0,75
Largeur de coupe parallèle	mm 1250	mm 1250	mm 1250
2 Vitesse lame scie	rpm 4000/5000	rpm 4000/5000	rpm 4000/5000
Puissance moteur scie	HP 7,5	HP 7,5	HP 7,5
Poids	kg 710	kg 790	kg 830

Schène

Machines et outillages pour le travail du bois
SCHENE SA
Avenue du Parc 16 B-4650 CHAINEUX
Tél. : 0032 (087) 335968
mschene@schene.be
www.schene.be

FAHD ITALIA
VIA GUIDO ROSSA, 10
GUIDIZZOLO (MN)
info@fahditalia.com