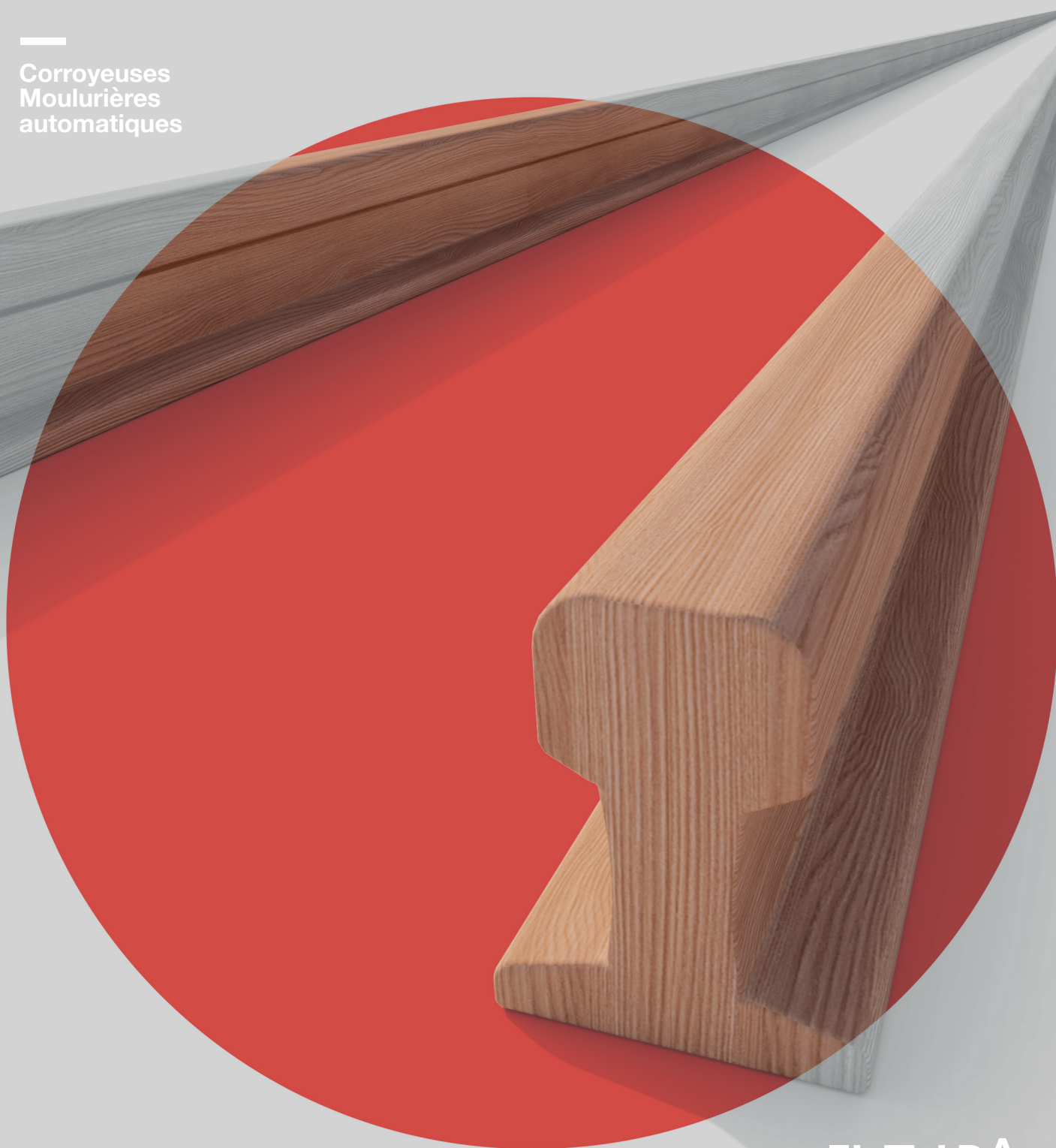


SUPER PROGRAM

—
Corroyeuses
Moulurières
automatiques



FUTURA 

Parcours
programmés
sûrs
et fiables

FUTURA
Machines & Control
for Woodworking

Les machines FUTURA sont le résultat d'années d'expérience et de recherche qui ont permis la réalisation d'instruments optimisés pour chaque usinage, d'une grande fiabilité et qualité constructive à moindre coûts d'exploitation.

La Super Program est une moulurière de grande capacité de travail,

conçue pour travailler des bois de grandes dimensions et construite en fonction des exigences spécifiques d'usinage.

Configurable selon les exigences les plus variées, équipée d'un PLC pour un réglage rapide. La grande robustesse et la solidité des matériaux permettent des usinages précis et des finitions parfaites même à une vitesse élevée.

Metalstar2000

SUPER PROGRAM

Puissante, versatile et équipée de la meilleure technologie

La Moulurière Super Program a été développée pour travailler des bois de grandes dimensions; elle se distingue en particulier par ses performances dans l'usinage de poutres, de lames larges de parquet, de produits semi-finis pour le bâtiment, de moulures de cadres et corniches de grandes dimensions et de pièces prismées.

Qualité de produit sans précédent et simplicité d'utilisation grâce à des solutions technologiques créées pour faciliter le travail quotidien.



SUPER PROGRAM

Structure solide

Dotée de composants de haut niveau, écran tactile, structure rigide et guides linéaires qui démontrent l'excellence technique apportée à la machine.

Bâti et châssis conçus pour fournir une grande rigidité à la moulurière. En tant qu'entreprise ayant sa propre unité de ferronnerie, nous sommes experts dans la production de composants qui vont assurer une stabilité et une robustesse maximales aux machines. Cette qualité se reflète par l'excellent résultat obtenu sur les surfaces des pièces usinées.

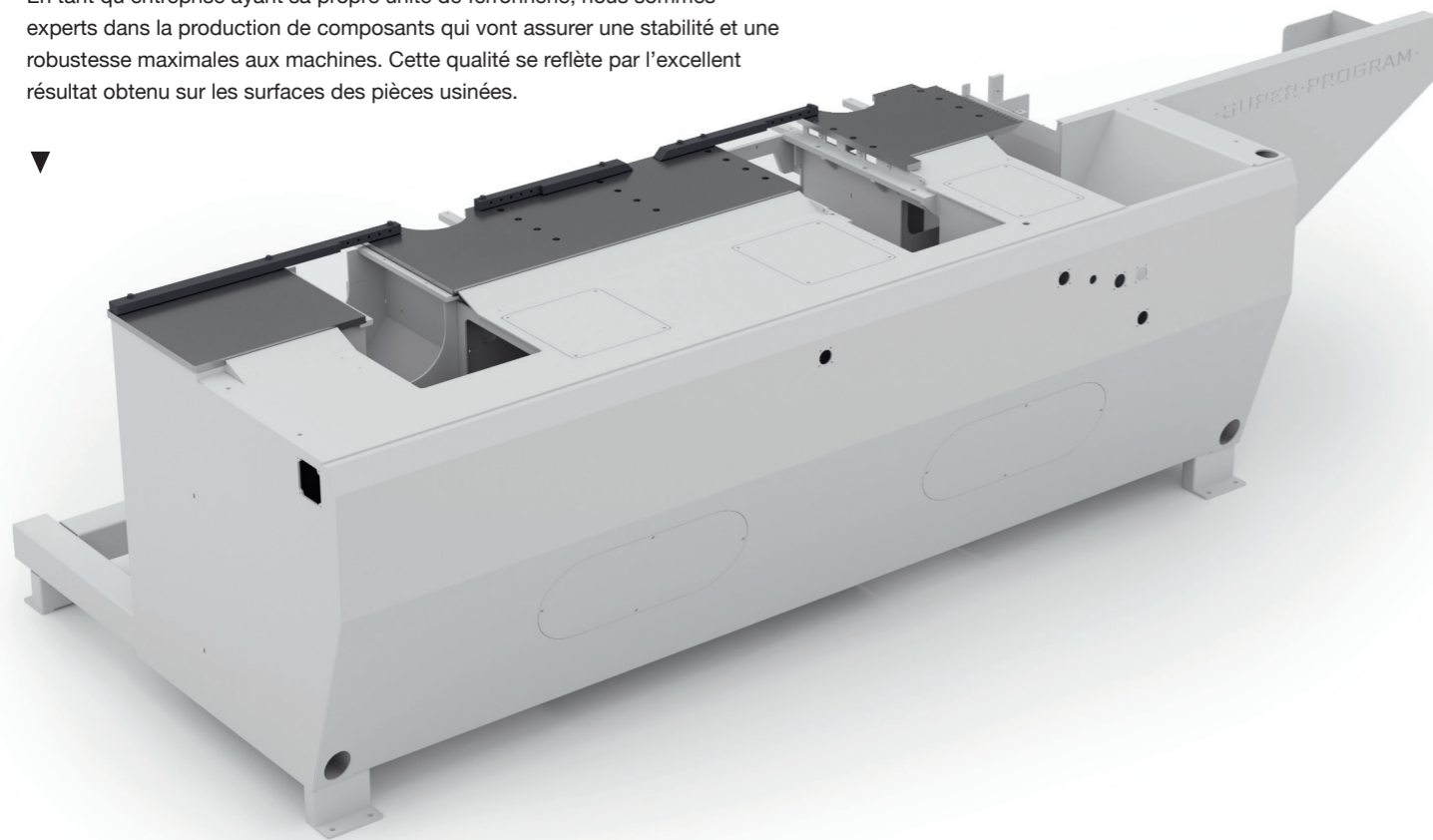
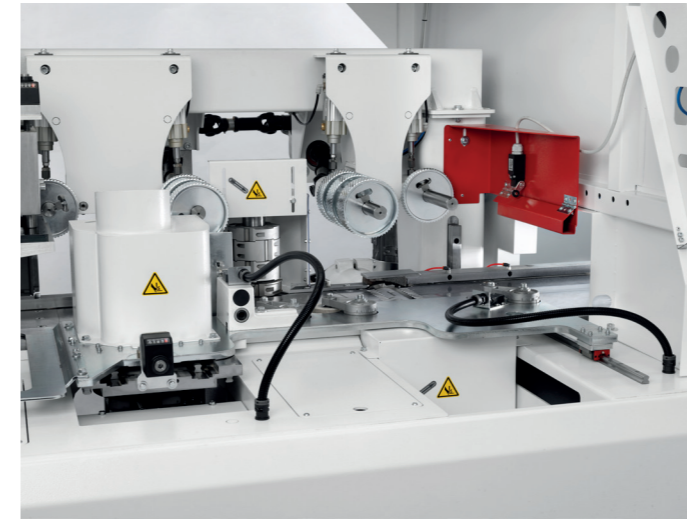
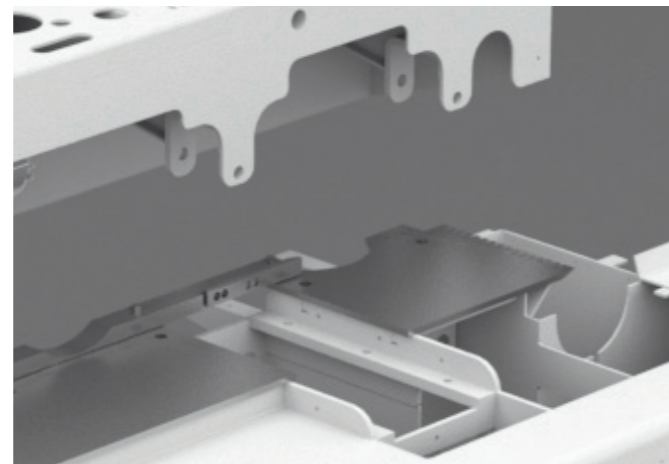


TABLE DE TRAVAIL

La dureté de l'acier Hardox garantit une résistance élevée de la table du travail. Il ne s'agit pas d'un revêtement, mais d'un produit acheté déjà dans toute son intégralité, soudé et usiné directement sur le bâti. Cela rend la surface de travail extrêmement solide en garantissant le glissement des pièces sans aucun frottement.



MOUVEMENTATION SUR GUIDES LINÉAIRES

Des composants de haut niveau comme les guides linéaires et les patins à recirculation de billes. Un système qui ne retient pas les copeaux de bois et la poussière, avec un très faible niveau sonore.

CONTROLE DE QUALITÉ

Le contrôle de la qualité mécanique et les tests de chaque article fabriqué sont une partie essentielle de chaque commande, pour garantir des normes élevées de qualité et de sécurité. Pour éviter tout problème et complication en phase d'assemblage, Metalstar dispose de machines de dernière génération avec des instruments de contrôle dimensionnels très sophistiqués pour la vérification de chaque tolérance et cote critique.



SUPER PROGRAM

— Système d'entraînement

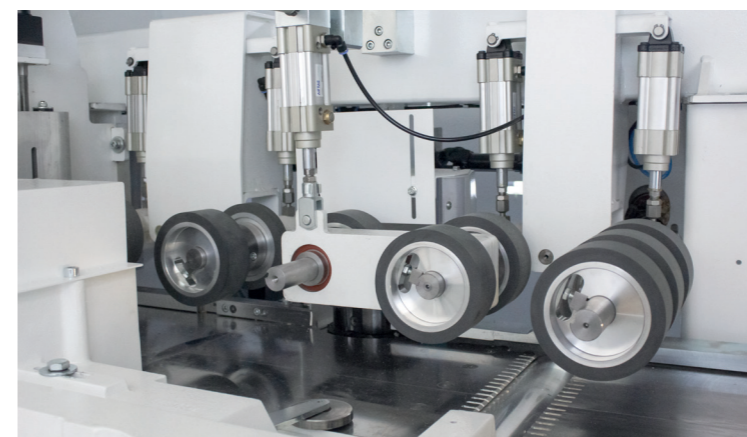
L'entreprise avec une attention toujours portée sur la qualité, développe des technologies qu'elle applique pour assurer la meilleure finition possible au produit fini.



SYSTÈME D'ENTRAÎNEMENT

Vitesse d'entraînement affichée à l'écran.

Avancement du bois garanti par le nombre élevé de roues et le coussin d'air. Pour une plus grande rigidité de l'arbre supérieur et une absence totale de sollicitations, la Moulurière Super Program présente un groupe d'entraînement indépendant.



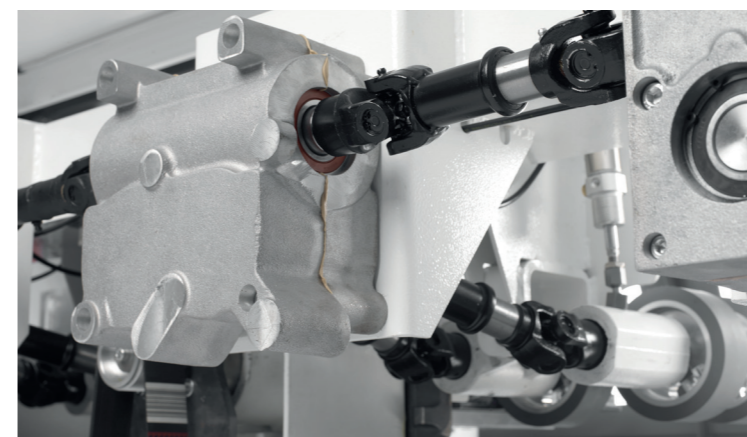
◀ ROUES D'ENTRAÎNEMENT SUPPLÉMENTAIRES

Le tandem (équipement en option) et la deuxième roue d'entraînement placée devant l'arbre vertical gauche sont des dispositifs utilisés pour réduire l'inter-axe entre les rouleaux. De cette façon, il est possible de travailler en toute sécurité même avec des pièces de longueur réduite, en plus d'aider le bois à rester dans le guide. Particulièrement recommandé pour les bois jugés plus problématiques. Possibilité de remplacer les rouleaux crantés en entrée par des rouleaux caoutchoutés.



◀ COUSSIN D'AIR SUR LA TABLE DE TRAVAIL

Roues en entrée et coussin d'air pour le glissement de la pièce. Le coussin d'air est constitué de 4 rangées de trous qui peuvent être activés de façon individuelle selon les besoins de l'opérateur. Sur option, le système peut être intégré à la nébulisation d'air et d'huile, facilitant encore plus le glissement du bois.



◀ GROUPE D'ENTRAÎNEMENT COMPOSÉ DE BOÎTES A ENGRENAGES

Boîte à engrenages à bain d'huile avec transmission par cardan. Groupe extrêmement robuste et durable dans le temps sans entretien.

SUPER PROGRAM

Technologie au service de l'utilisateur



◀ CONTROLE ELECTRONIQUE

La machine Super Program se présente sur le marché dotée de la technologie la plus moderne. Equipée d'un écran tactile de 7 pouces, ou sur option de 10 ou 15 pouces. Programmation simple et immédiate permettant de gagner du temps sur les réglages et réduisant les éventuelles erreurs. Le logiciel gère les principaux groupes de travail et le groupe d'entraînement, qui est indépendant de l'arbre supérieur. Possibilité d'augmenter le nombre d'axes contrôlés et de personnaliser l'interface opérateur.

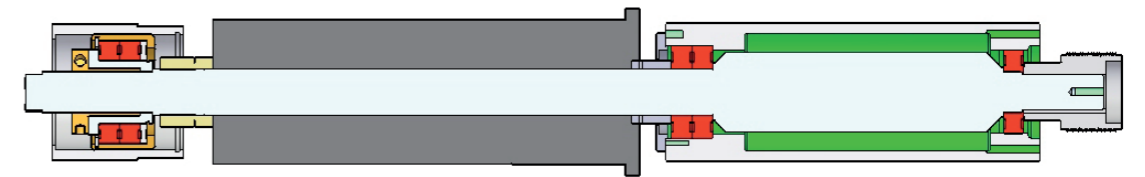


▲ CONSOLE MOBILE

Le nouveau design du tableau de commande rend la machine parfaitement ergonomique, facilitant à l'opérateur les opérations quotidiennes.

SUPER PROGRAM

Prestations Elevées et Précision Maximale



▲ ARBRES PORTE-OUTILS

Une finition parfaite grâce à la solidité et à la robustesse des arbres porte-outils, permettant des usinages précis et fiables même à une vitesse élevée. Composés de cylindres porte-mandrins de 120 mm et de roulements qui garantissent une vitesse de rotation de 6000 tours par minute standard et de 8000 tours par minute en option. Par ailleurs, est prévu un contre-support avec un système de centrage de précision pour un blocage rapide de l'outil.



◀ GROUPES OPÉRATEURS

Chaque groupe de travail est fixé sur le bâti et se déplace comme si il était un corps unique, garantissant une plus grande stabilité pendant l'usinage.

▶ CAPACITE DE TRAVAIL

La Super Program peut loger des outils d'un diamètre minimum de 110 mm et maximum de 230 mm. La course axiale des arbres verticaux est de 90 mm pour la gestion de plusieurs profils et un changement rapide d'usinage. Les sections de travail maximum sont de 350 mm en largeur et de 180 mm en hauteur standard. Tant les courses des arbres que la capacité de travail peuvent être augmentées selon les besoins du client.



SUPER PROGRAM

Une réponse à chaque besoin

Solutions spécifiques pour vous aider dans le travail quotidien

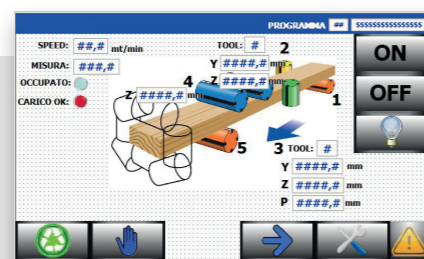
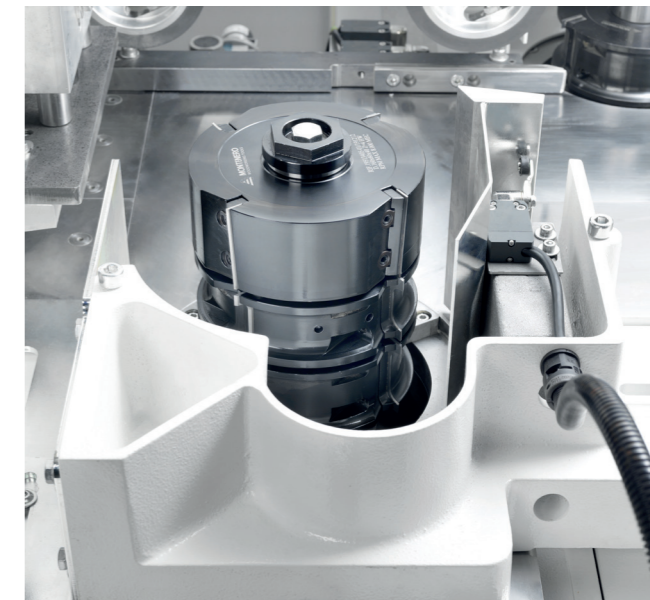
LOGICIEL PERSONNALISÉ

Un logiciel personnalisé en mesure d'augmenter les efficacités et les continuités productives, en facilitant le travail ordinaire de l'opérateur.



COURSE AXIALE DE LA TOUPIE GAUCHE 120 mm

Augmentation de la course axiale de la toupie gauche jusqu'à 120 mm pour permettre de loger un grand nombre d'outils et, par conséquent, un positionnement rapide de ceux – ci géré par le PLC.



GESTION DU DIAMETRE DE LA FRAISE PAR LE PLC

Réglage rapide du changement de diamètre de la fraise de la toupie droite et gauche géré par le PLC. Système conçu pour une entreprise manufacturière avec des changements constants de commandes, idéal aussi pour les secteurs des industries qui produisent sur mesures.

GROUPE D'AVANCEMENT SUR LA TABLE D'ENTRÉE

Conçu pour les grandes industries pour permettre de faire des usinages automatiques en lignes à haute productivité. Le système amène le bois contre le guide d'entrée, en garantissant la constance de la qualité dans la prestation.



SUPER PROGRAM

— Système de chargement et déchargement

Plus de temps d'arrêt grâce aux systèmes de chargement, déchargement et retour des pièces au poste de l'opérateur.



▲
**SYSTÈME D'AUTOMATISATION
AVEC GESTION PAR L'ORDINATEUR**

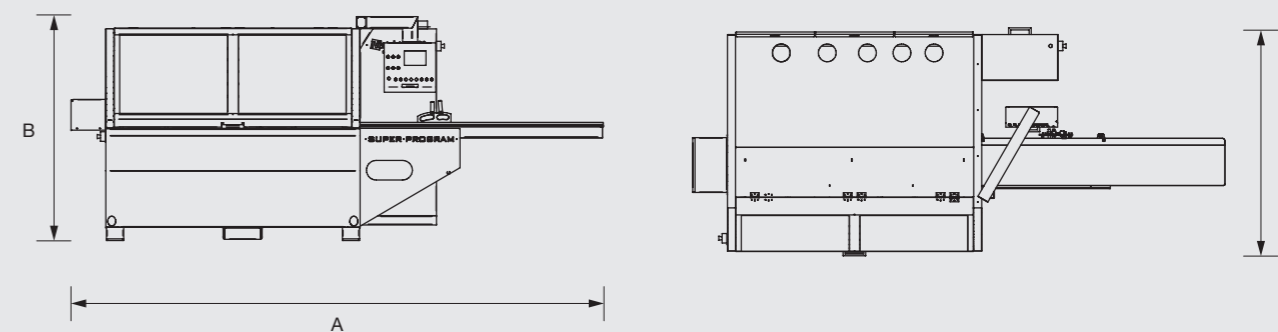
Convoyeur motorisé à rouleaux de déchargement de pièces avec une zone d'accumulation des bois usinés.
L'ordinateur de la Moulurière gère la vitesse d'avancement.

— Caractéristiques techniques

Largeur max de travail (avec outils diam. 125mm/140mm)	350 mm
Largeur min de travail (avec outils diam. 125mm/140mm)	25 mm
Hauteur max de travail (avec outils diam. 125mm/140mm)	180 mm (200 mm opt)
Hauteur min de travail (avec outils diam. 125mm/140mm)	12 mm
Diamètre des arbres porte-outils	40 mm
Vitesse De Rotation des Arbres	6000 g/min (8000 g/min opt)
Réglage axial des arbres verticaux par rapport à la table	90 mm
Diamètre outil 1er arbre	125-140 mm
Diamètre min./max. des outils de profilage	110-230 mm
Diamètre min./max. des outils arbre universel	110-200 mm

PLAN

Dimensions d'encombrement de certaines compositions disponibles



Composition de la machine	A longueur (mm)	B hauteur (mm)	C largeur (mm)
	4410	1840	2000
	4630	1840	2000
	5060	1840	2000

Metalstar2000



Metalstar 2000 S.r.l.

Via San Salvatore, 21
47924 Rimini (RN) - Italy
Tel. +39 0541 633022 - Fax +39 0541 731202
E-mail: commerciale@futura-woodmac.com
www.futura-woodmac.com

Dans ce catalogue les machines sont présentées avec options.
La Metalstar 2000 se réserve le droit de modifier toutes caractéristiques sans aucun préavis.