

SEZIONATRICI FLESSIBILI DA 45 ANNI CONTROLLATE DA PERSONAL COMPUTER FIN DAL 1989

45 YEARS OF FLEXIBLE PANEL SAWS CONTROLLED
BY P.C. SINCE 1989

TS-90/P

DATI TECNICI - SPECIFICATION - SPECIFICATIONS - DATOS TECNICOS - TECHNISCHE EIGENSCHAFTEN		
Lunghezza taglio Cutting length Longueur de coupe Largo de corte	Schnittlänge Comprimento de corte Длина распила	4300 MM
Spazio occupato dal basamento che contiene il gruppo lame Space needed by the main saw body Place occupée par la base qui contient le group lame Espacio ocupado por el basamento que contiene el grupo sierra Platzbedarf der Grundmaschine, die das Sägeblattengruppe enthält Espacio ocupado pelo barramento que contém o carros das serras Занимаемая площадь расположения станины внутри с кареткой пилы	lunghezza - length - longueur largo - Länge - comprimento длина	5860 MM 20'
Taglio utile Useful cut Coupe utile Corte útil	Nützlicher Schnitt Corte útil Полезный срез	72 MM
Motore lama principale Main blade motor Moteur lame principale Motor sierra principal	Motorstärke des Hauptsägeblattes Motor serra principal Электродвигатель основной пилы	7,5-12 HP
Diametro/foro lama principale Main blade diameter/hole (bore) Diamètre / alesage lame principale Diametro/agujero sierra principal	Durchmesser des Hauptsägeblattes / Bohrung Diametro/foro da serra principal Диаметр/посадочное отверстие основной пилы	300-325 / 75 mm
Velocità avanzamento carro lame Saw-carriage forward speed Vitesse d'avancement chariot de sciage Velocidad avance carro de sierra	Vorschubgeschwindigkeit des Sägeschlitten Velocidade de avanço do carros das serras Скорость подачи каретки пилы	3 + 50 m/min.
Velocità ritorno carro lame Saw-carriage return speed Vitesse de retour chariot de sciage Velocidad regreso carro de sierra	Rücklaufgeschwindigkeit des Sägeschlitten Velocidade de retorno do carro das serras Скорость возврата каретки пилы	30 + 120 m/min.
Velocità spintore / Posizionatore Pusher speed / Positioner Vitesse pousseur / Positionateur Velocidad empujador / Posicionador	Schiebergeschwindigkeit / Positioner Velocidade de posicionamento do carro pincas Скорость подачи толкателя	2 + 25 m/min.
Velocità ritorno spintore Pusher return speed Vitesse retour pousseur Velocidad regreso empujador	Rücklaufgeschwindigkeit des Schieber Velocidade de retorno do carros das pincas Скорость возврата толкателя	25 + 70 m/min.
Bocche di aspirazione Dust extraction outlets Capots d'aspiration Bocas de aspiracion	Absaugstutzen Bocas de aspiracao Аспирационные отверстия	1 Ø 120 mm 3 Ø 75 mm
Aspirazione polveri Dust extraction Vitesse de l'air aspiré Aspiracion polvos	Staubabsaugung Aspiracao de pó Аспирация (вытяжка) опилок	4000 m ³ /h 2500 N/m ³
Peso Weight Poids	Peso Gewicht Peso	Bec 4000 / 7000 Kg

Tensione (da specificare su ordinativo) Volts-HZ (specify at the order)
Rumorosità e sicurezza secondo l'attuale normativa CE internazionale in vigore / Noise and safety according today CE international rules
Caratteristiche e dati tecnici non sono impegnativi. Ci riserviamo di apportare quelle modifiche che siano da noi ritenute opportune.
Technical details and features are not binding. We reserve ourselves the possibility to proceed to all modifications we should consider appropriate.



SEZIONATRICE
PANEL/BEAM SAW
SCIE A PANNEAUX
SECCIONADORA
PLATTENSÄGE
MACMAZZA s.r.l. - Via Mondini, 72 - 61121 Pesaro (ITALY)
Tel. +39 0721/288000 - Fax +39 0721/288001

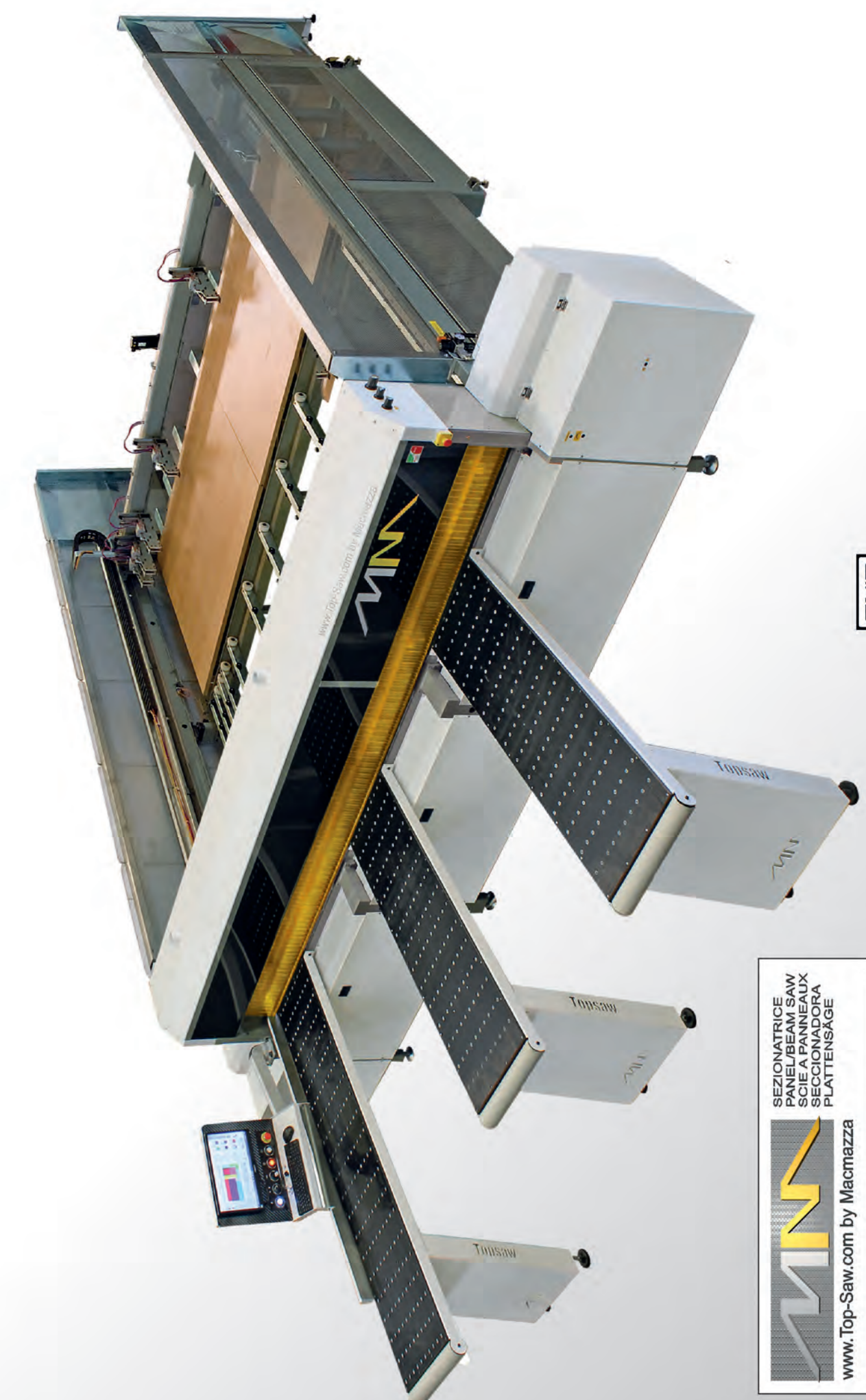
www.Top-Saw.com by Macmazza
HITECH GROUP <http://www.macmazza.it> - info@macmazza.it - service@macmazza.it



VIDEO LINK: Monoblade Machines: TS-90 in CEB-LINE
<http://www.macmazza.it/prodotti/ts-90>
<http://www.macmazza.it/en/software-macmazza>

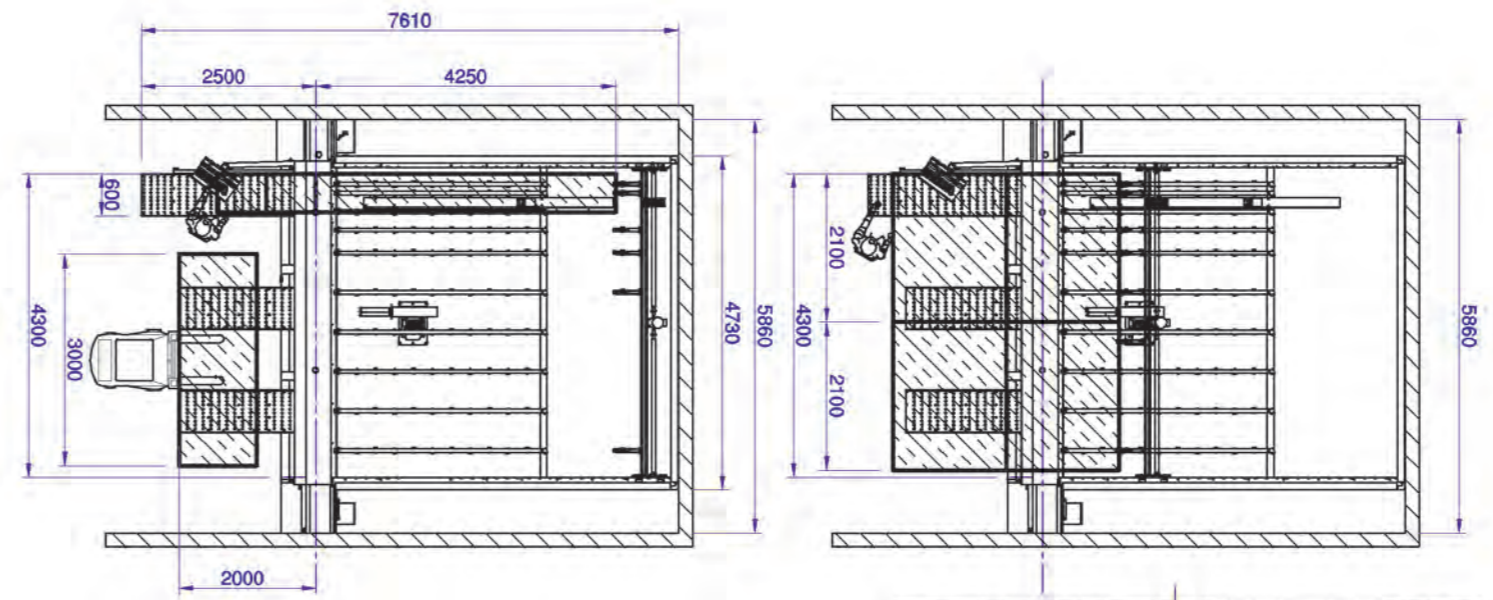
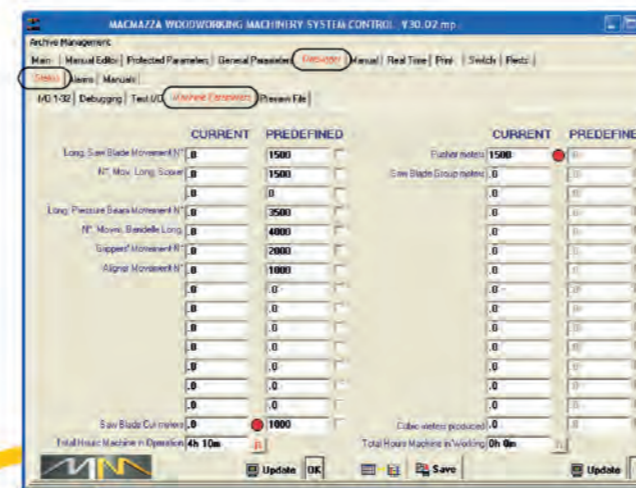
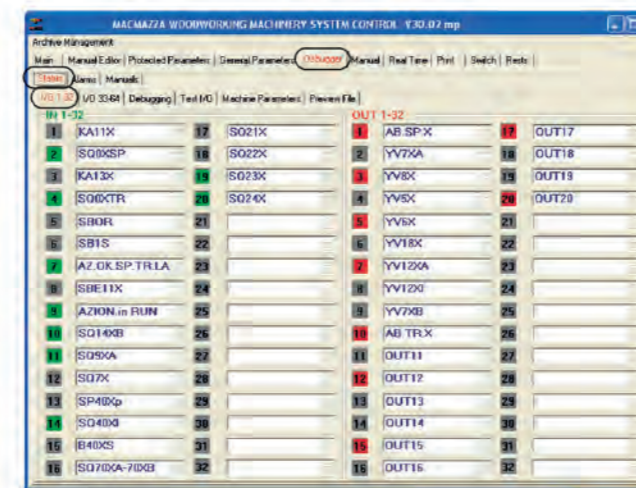
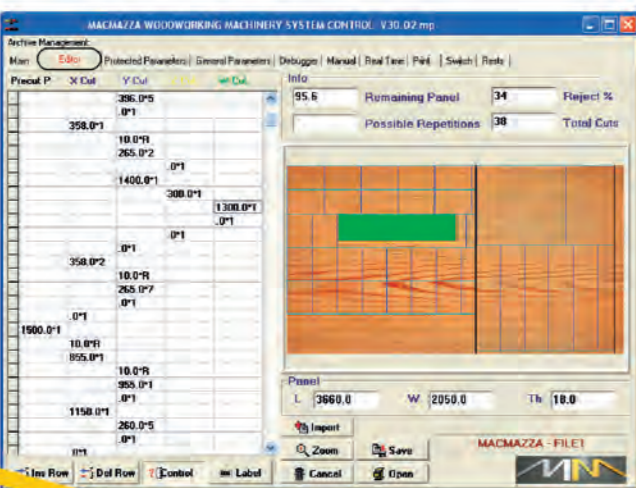
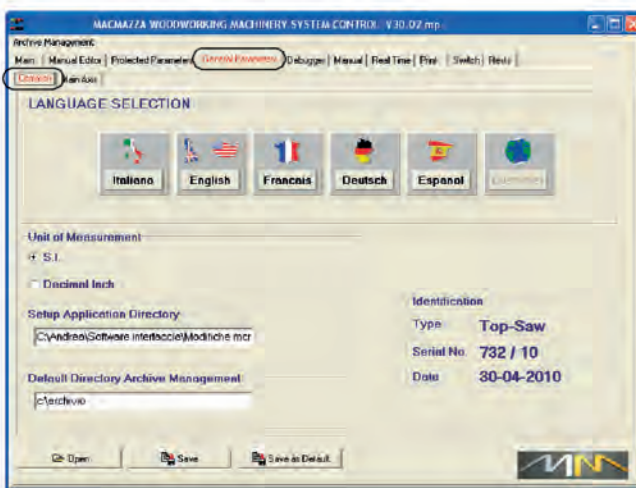


SEZIONATRICE
PANEL/BEAM SAW
SCIE A PANNEAUX
SECCIONADORA
PLATTENSÄGE
www.Top-Saw.com by Macmazza
TS-90



VIDEO LINK:
<http://www.macmazza.it/ts-90-p>

SEZIONATRICE
PANEL/BEAM SAW
SCIE A PANNEAUX
SECCIONADORA
PLATTENSÄGE
www.Top-Saw.com by Macmazza
TS-90P

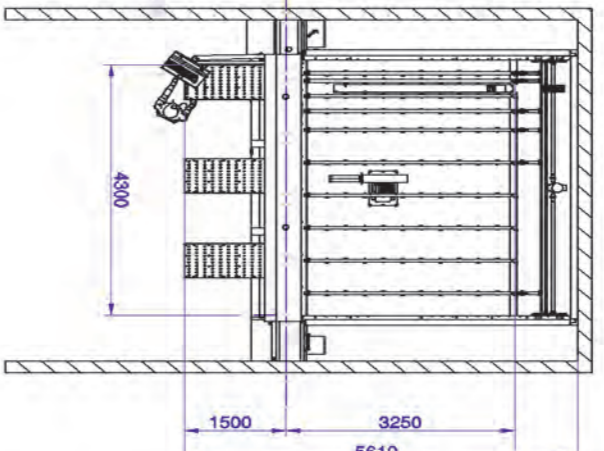


"TS 90 la seule scie à panneaux de 4300 mm. sauve-espaces qui entre dans un conteneur de 20 pieds!!!"

Notre TS 90 standard qui coupe 4300 mm occupe un espace de 5860 mm, qui est le même espace longitudinal de nos concurrents qui coupent 3200 mm. donc, s'il vous plaît, faites toujours une esquisse avec les mesures exactes de l'espace disponible chez votre client, en indiquant les flux des entrées et des sorties des panneaux et nous préparons plusieurs propositions de lay-out possibles pour rester dans cet espace.

Le front de la machine, plus large, est très utile pour un déplacement plus facile des panneaux même les plus petits (en outre les axes ont des courses optimisées seulement pour les mesures exactes à couper et déplacer). l'opérateur peut finir les coupes transversales et, dans le même temps, des autres panneaux sont chargés sans arrêter le cycle, des parties du panneau à recycler pour améliorer l'optimisation du coupe peuvent être parquées et tournées 5 fois plus facilement (5 niveaux de coupe) par un seul opérateur sur des plans plus larges et longs sans avoir le décharger et recharger après, on peut faire des pré-coupes de 2 paquets rapprochés dans le même temps, donc ça signifie plus de productivité, moins de main-d'œuvre et moins de déchets!

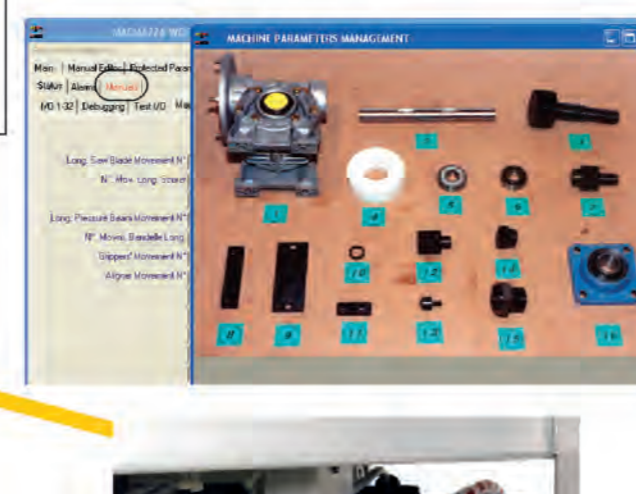
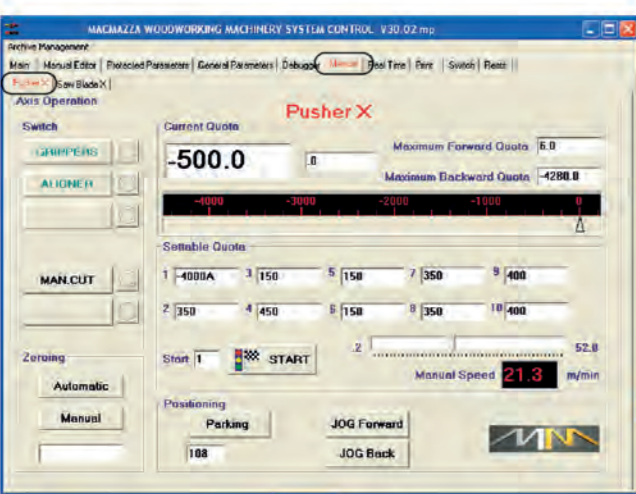
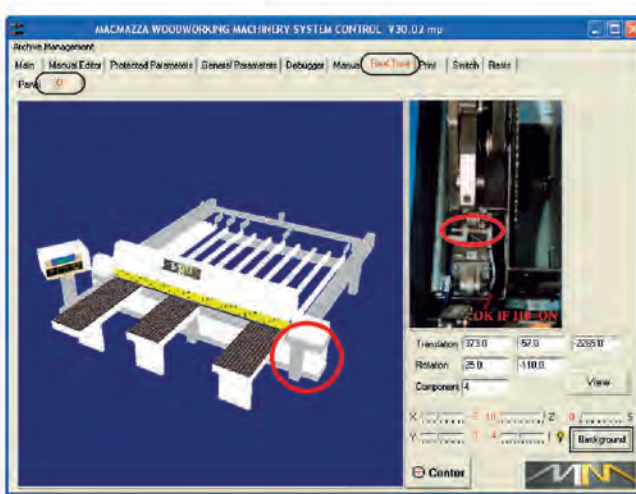
La scie à panneaux CNC horizontale est un investissement pour au moins 20 ans, donc le standard européen 4300 mm a un valeur de marché bien supérieur pour une reventabilité facile de l'usage aussi et, surtout, pour tous les raisons susmentionnées, tous les clients dans le monde entier avec d'expérience veulent une machine qui coupe plus long et ils trouvent toujours, dans le temps, des panneaux plus grands pour produire davantage avec moins de déchets, moins de main-d'œuvre et donc moins des coûts, l'Europe entière a commencé avec des panneaux plus petits, maintenant tout le monde coupe jusqu'à 6000 mm de panneaux et ceux qui ont acheté la machine la plus grande ne doit pas en acheter une autre nouvelle!



Donc, pour toutes les raisons très valides susmentionnées, le coupe 4300 mm est l'argument de vente le plus important de notre TS 90 et nous ne croyons pas utile en renouer même pour votre intérêt et l'intérêt du client.

Malgré tout ce qu'on a dit, Macmazza est une entreprise flexible/ouverte et donc, seulement après un étude du lay-out/espace dimensionné/flux des matériels du client, si nous remarquons, pour l'intérêt le plus grand du client même, que vraiment il n'y a pas d'espace suffisant, nous pouvons modifier les mesures des plans frontaux en les faisant plus courts même de 1000 mm (en arrivant à 1500 mm, qui est le standard de beaucoup de nos concurrents), ou nous pourrions même couper des poutres, des filets, des plans, etc. postérieurs d'autres 1000 mm en comparaison du standard, en rendant la machine 2000 mm plus courte en profondeur, mais bien sûr ce ne coutera pas moins en termes de prix et des temps de livraison.

Nuestra TS 90 estándar que corta 4300 mm ocupa 5860 mm que es el mismo lugar longitudinal de nuestros competidores que cortan 3200 mm, por lo tanto, siempre hagán un simple esbozo con las medidas exactas del espacio disponible en su cliente indicando los flujos de entradas y salidas de los paneles y nosotros prepararemos varias propuestas de lay-out posibles para estar en aquel lugar.



"TS 90 - l'única sezionatrice di 4300 mm Salva-Spazio che entra in un container da 20' Box!!!"

La nostra TS 90 standard a taglio 4300 mm occupa 5860 mm che è lo stesso spazio longitudinale dei nostri concorrenti che tagliano 3200 mm, quindi, raccogliete sempre un semplice schizzo con le misure esatte dello spazio disponibile presso il vostro cliente, con indicati i flussi di arrivo e partenza dei pannelli e noi prepareremo varie proposte di lay out possibili per stare in quello spazio.

Il fronte macchina più largo è utilissimo per una più facile movimentazione dei pannelli anche più piccoli (oltretutto gli assi sono a corsa ottimizzata solo per le esatte misure da tagliare e movimentare), l'operatore può terminare i tagli trasversali e contemporaneamente vengono caricati altri pannelli senza fermare il ciclo, parti di pannello da riciclare per migliorare l'ottimizzazione di taglio possono essere parcheggiate e più facilmente ruotate 5 volte (5 livelli di taglio) da un solo operatore su piani più larghi e lunghi senza doverle scaricare e ricaricare dopo, si possono fare pre-tagli di 2 pacchi ravvicinati contemporaneamente, quindi più produttività, meno manodopera e meno scarto!

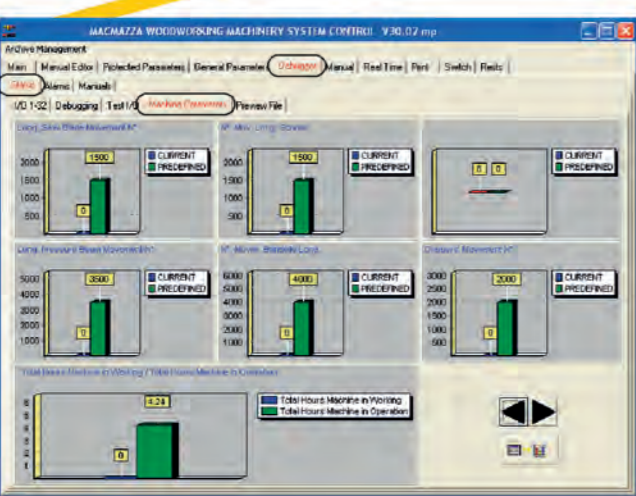
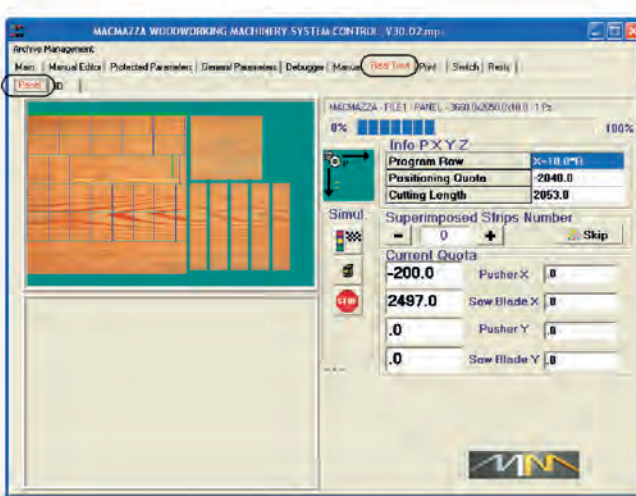
La sezionatrice CNC orizzontale è un investimento per almeno 20 anni, quindi lo standard europeo 4300 mm ha un valore di mercato molto superiore anche per una facile rivendibilità dell'usato e, soprattutto, tutti i clienti al mondo con esperienza vogliono per tutti i motivi suddetti una macchina a taglio più lunga e trovano sempre, col tempo, pannelli più grandi per produrre di più con minori scarto, manodopera e quindi costo, tutta Europa ha iniziato con pannelli più piccoli, adesso tagliano tutti fino a 6000 mm di pannelli e chi ha comprato la macchina più grande non deve ricomprarla nuova!

"TS 90 la única seccionadora de 4300 mm salva-espacio que entra en un contenedor de 20 pies."

Nuestra TS 90 estándar que corta 4300 mm ocupa 5860 mm que es el mismo lugar longitudinal de nuestros competidores que cortan 3200 mm, por lo tanto, siempre hagán un simple esbozo con las medidas exactas del espacio disponible en su cliente indicando los flujos de entradas y salidas de los paneles y nosotros prepararemos varias propuestas de lay-out posibles para estar en aquel lugar.

El frente máquina más ancho es utilísimo para una movilización más sencilla de los paneles también más pequeños (además los ejes tienen carreras optimizadas sólo para las medidas exactas que cortar y desplazar), el operador puede terminar los cortes transversales y, en el mismo tiempo, otros paneles son cargados sin parar el ciclo, partes de paneles que reciclar para mejorar la optimización del corte pueden ser estacionadas y rotadas 5 veces (5 niveles de corte) más fácilmente por un único operador sobre de planos más anchos y largos sin tenerlos que descargar y re-cargar después, se pueden hacer pre-cortes de 2 paquetes cercanos en el

El frente da máquina mais larga é muito útil para facilitar a movimentação dos painéis pelo operador, mesmo que de dimensões menores (alem de tudo as movimentações de toda a máquina é otimizada de modo a se deslocarem somente a medida necessária para o corte), o operador pode terminar os cortes transversais enquanto outro pode carregar o próximo pacote a ser cortado sem interromper o ciclo, pedaços de painéis a serem reutilizados para melhor aproveitamento da matéria prima, podem ser armazenados e mais facilmente estacionados até 5 vezes (5 níveis de otimização) com somente um operador com as mesas mais largas e compridas sem necessidade de descarregar e recarregar novamente, permite efetuar pré-cortes de 2 pacotes de chapas ao mesmo tempo lado a lado, então mais produtividade, menos mão de obra e menos sobra de material!



"TS 90 - the only beam saw of 4300 mm so space saving to enter in a 20' Container BOX!!!"

Our standard TS 90 that cuts 4300 mm covers a space of 5860 mm that is the same longitudinal space as our competitors' who cut 3200 mm, so please email us ever a simple sketch with the exact measures of the available space to your customer, also stating the flow in entry of panels to be cut and final cut components in exit up to edge-bander and/or CNC following machines and we will prepare several possible lay-out proposals to stay in that space.

The largest front of the machine is very useful for an easier handling of the panels, even of the smallest ones (besides the axis have optimized strokes just for the exact measures to cut and to handle), the operator can finish the transversal cuts and, at the same time, other panels are

In spite of all asserted above, Macmazza is a flexible/opened company and so, only after our study of the lay-out/dimensioned space/flows of the customer's materials, if we notice, in the customer's real interest, that there isn't enough space, we can customize the front plans' measures shortening them even of 1000 mm (reaching 1500 mm that is the standard of many of our competitors), or we could even cut the back beams, safety guards, support wheels/tables, and so on of further 1000 mm compared with the standard, making the machine 2000 mm shorter in depth, but of course this will not cost less in terms of price and delivery time.

El frente máquina más ancho es utilísimo para una movilización más sencilla de los paneles también más pequeños (además los ejes tienen carreras optimizadas sólo para las medidas exactas que cortar y desplazar), el operador puede terminar los cortes transversales y, en el mismo tiempo, otros paneles son cargados sin parar el ciclo, partes de paneles que reciclar para mejorar la optimización del corte pueden ser estacionadas y rotadas 5 veces (5 niveles de corte) más fácilmente por un único operador sobre de planos más anchos y largos sin tenerlos que descargar y re-cargar después, se pueden hacer pre-cortes de 2 paquetes cercanos en el

El frente da máquina mais larga é muito útil para facilitar a movimentação dos painéis pelo operador, mesmo que de dimensões menores (alem de tudo as movimentações de toda a máquina é otimizada de modo a se deslocarem somente a medida necessária para o corte), o operador pode terminar os cortes transversais enquanto outro pode carregar o próximo pacote a ser cortado sem interromper o ciclo, pedaços de painéis a serem reutilizados para melhor aproveitamento da matéria prima, podem ser armazenados e mais facilmente estacionados até 5 vezes (5 níveis de otimização) com somente um operador com as mesas mais largas e compridas sem necessidade de descarregar e recarregar novamente, permite efetuar pré-cortes de 2 pacotes de chapas ao mesmo tempo lado a lado, então mais produtividade, menos mão de obra e menos sobra de material!

Esta seccionadora CNC horizontal é um investimento para pelo menos 20 anos, o padrão europeu 4300 mm tem um valor de mercado muito maior até mesmo na hora de vender a máquina usada e, acima de tudo, em todo o mundo clientes preferem utilizar máquinas com corte longitudinal maior, por existir uma tendência em todos o mundo de os painéis serem fabricados cada vez em dimensões maiores, que certamente se consegue produzir mais e com menos quebra, mão de obra e então custo, toda a europa começou utilizando painéis menores, atualmente temos painéis com até 6000 mm e a este ponto quem tem uma máquina de dimensão 4300mm não precisa trocar-la por uma nova!



TS-90

SEZIONATRICE PANEL/BEAM SAW SCIE A PANNELLAUX SECCIONADORA PLATTENSÄGE