



ELITE 400 Tenonneuse à bois ELITE 400

TENONNEUSES
MACHINE MENUISERIE BOIS
MENUISERIE INDUSTRIELLE BOIS

Usinages du Bois

coupe de bois
tenonnage du bois

Elite 400 est une tenonneuse équipée d'un groupe de lames et un arbre vertical à tenonner. Futura Woodmac propose 2 modèles de tenonneuses. Si le groupe de la scie reste inchangé pour les deux modèles, le groupe de la tenonneuse peut être demandé comme arbre vertical fixe (sans déverrouiller l'outil), mais avec une course verticale sous le plan de travail de 90 mm ou avec une électrobroche Hiteco avec déverrouillage rapide de l'arbre.

Le projet a été entièrement révisé pour garantir une protection maximale aux clients, en appliquant toutes les sécurités requises par la loi et pour mettre sur le marché un produit qui présente une mécanique moderne.



DEMANDEZ INFORMATION



AVANTAGES DANS LE TENONNAGE DU BOIS



+ DEUX VERSIONS DIFFÉRENTES

Machine modulaire avec arbre fixe, avec changement d'outil par bague ou avec électrobroche avec système de changement rapide d'arbre HSK 63B.

+ GROUPE SCIE CIRCULAIRE

Possibilité d'installer une lame standard de 400 mm de diamètre. En option : une lame de 450 mm.
Puissance moteur kW 3

+ POSITIONNEMENT PAR REVOLVER

Vérifications de travail à rappeler à très grande vitesse.

Tous les mouvements s'effectuent sur des guides linéaires et des patins à recirculation de billes.

+ CONFORME AUX NORMES CE

Machine fabriquée en suivant scrupuleusement la réglementation en vigueur.

+ PRODUCTION INTERNE

La tenonneuse est 100 % Made in Italy, avec une grande partie (le corps de la machine et certaines pièces) produite en interne.

Cela est rendu possible grâce au partenariat entre Futura Woodmac et Metalstar 2000, qui engage ses propres départements de découpe laser de tôle, de soudage et de machines à commande numérique dans la production.

Version ELITE 400 E

Dans la version Elite 400 E, la machine est complète avec électrobroche HITECO pour un changement rapide de l'arbre à l'aide du système HSK 63B, et 4 arbres fournis. Course verticale de 90 mm sous le plan de travail avec mesure lisible sur un affichage mécanique.

Puissance moteur kW 7,5.





Version ELITE 400

Dans la version Elite 400, la machine est équipée d'un arbre avec système de changement d'outil au moyen d'une bague ; son excursion de 90 mm sous le plan de travail permet le logement d'une série d'outils pour un changement rapide de travail.

Positionnement vertical lisible sur un affichage mécanique.



Groupe Scie Circulaire

Scie circulaire avec vitesse de rotation de 2 800 tours.

La hauteur de coupe maximale autorisée est de 120 mm, avec un déplacement transversal toujours de 120 mm.

Pour un réglage rapide, un revolver 5 positions a été fourni.



Groupe Plan

Positionnement du plan de travail par rapport au diamètre de l'outil au moyen d'un revolver à 5 positions. Les mouvements du groupe s'effectuent sur des guides linéaires et des patins



Blocage de la Pièce

Le blocage du bois s'effectue au moyen de 2 cylindres verticaux et un cylindre horizontal. Ainsi, il est possible de travailler des pièces d'une largeur allant jusqu'à 400 mm ou de tenonner simultanément deux pièces identiques, et donc de gagner du temps.



DEMANDEZ INFORMATION

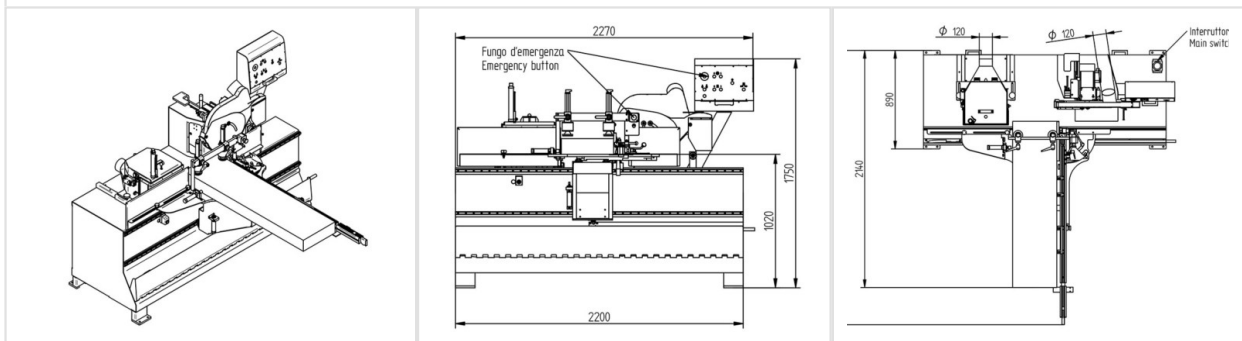
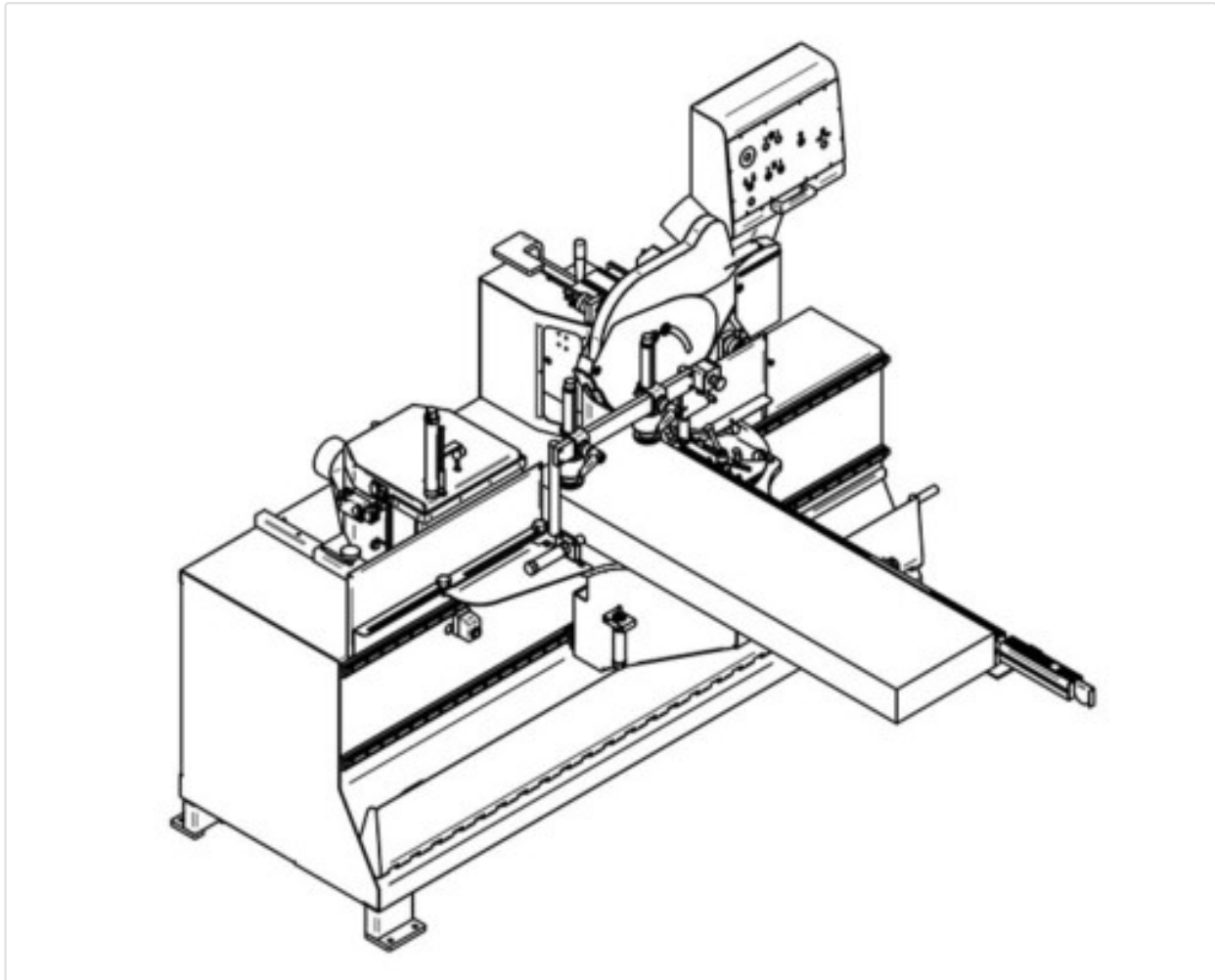
Bureaux: COMMERCIAL – PIÈCES DE RECHANGE – ADMINISTRATION

**ELITE 400: PRÉSENTATION TECHNIQUE ET
ENCOMBREMENT**

ELITE 400 (PLAN DE FACE)

Figure 3

ELITE 400 (PLAN DE DESSUS)



ELITE 400: CARACTÉRISTIQUES TECHNIQUES

Arbre Porte-Outils

ELECTROMANDRIN HITECO	-	Standard
DIAMETRE DE L'ARBRE PORTE-OUTILS	40 ou 50 mm	40 ou 50 mm
DIAMETRE MAX DE L'OUTIL	360 mm	360 mm
COURSE AU DESSOUS DE LA TABLE DE TRAVAIL	90 mm	90 mm
VITESSE DE ROTATION DE L'OUTIL	3600 tr/min	3600 tr/min
PUISSANCE MOTEUR	7,5 kW	7,5 kW
CHANGEMENT RAPIDE DE L'OUTIL	Ghiera	HSK 63B
ARBRES EN DOTATION	-	nr. 4

Groupe Lame Circulaire

	ELITE 400	ELITE 400 E
DIAMETRE MAX LAME	400 mm Standard (450 mm Optionnel)	400 mm Standard (450 mm Optionnel)
HAUTEUR DE COUPE	120 mm	120 mm
VITESSE DE ROTATION	2800 tr/min	2800 tr/min
PUISSANCE MOTEUR	3 kW	3 kW

Groupe Table de Travail

	ELITE 400	ELITE 400 E
GUIDE ORIENTABLE	+/- 45°	+/- 45°

BLOCAGE PIÈCE AU MOYEN VERINS PNEUMATIQUES VERTICAUX	nr. 2	nr. 2
BLOCAGE PIÈCE AU MOYEN VERIN PNEUMATIQUE HORIZONTAL	nr. 1	nr. 1