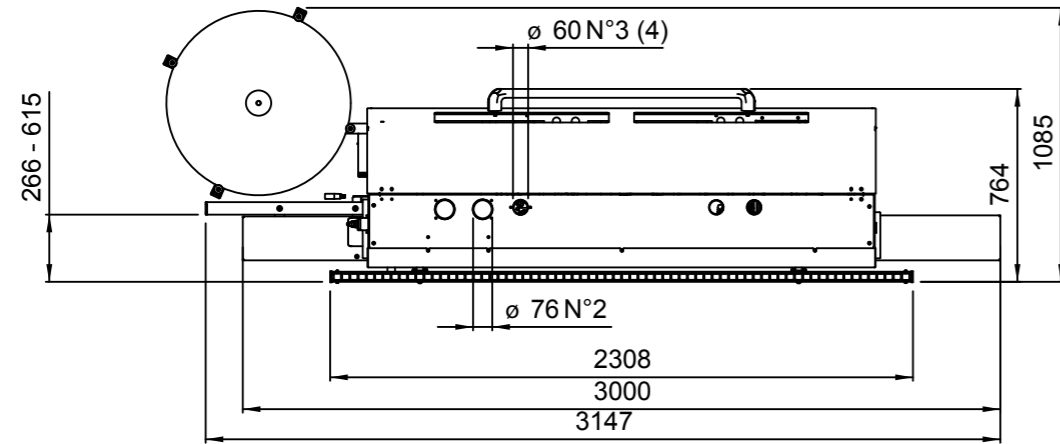




00L0169437B

Reliable partnership,
trusted performance



Technical Data*	Caractéristiques Techniques*	Flexa 17s
Panel thickness	Hauteur du panneau	8 ÷ 50 mm
Max. thickness coil edging	Épaisseur maximal des chants en rouleaux	0,4 ÷ 3 mm
Strip edging thickness	Épaisseur des chants en alèses	0,5 ÷ 3 mm (5 mm opt)
Feed speed	Vitesse d'entraînement	7 m/min
Equipment*	Équipements*	
Chain track feeding system	Système d'entraînement avec chaîne	•
Glue unit with teflon coated glue pot	Grupe encollage avec bac à colle revêtue en téflon	•
End trimming unit with radius function (RM7)	Groupe de coupe en bout avec fonction de rayon (RM7)	•
Trimming unit	Groupe d'affleurage	•
Edge scraping unit	Groupe racleur de chants	0
Brushing unit BFN	Groupe de lustrage BFN	0
Glue scraper unit	Racleur de colle	0
Magazine for strip edging	Chargeur pour chants en bande	0
• Standard / ◦ Optional / - Not available	• Standard / ◦ Option / - Non disponible	

* For technical, commercial and safety regulations reasons standard and optional accessories may vary from country to country. Please refer to your nearest Casadei distributor. / * Pour des raisons techniques, commerciales ou de normes, les équipements standard et les options peuvent différer d'un pays à l'autre. Nous vous prions donc de bien vouloir vous adresser à notre revendeur de zone.

In this catalogue machines are shown with options and in CE configuration. We reserve the right to modify technical specifications without prior notice, provided that such modifications do not affect safety as per CE certification. / Pour des raisons démonstratives, dans ce catalogue les machines sont représentées avec options et en configuration CE. La société se réserve le droit de modifier les données techniques et les dimensions sans préavis. Ces éventuelles modifications n'intéressent pas la sécurité prévue par les normes CE.

Maximum noise levels measured according to the operating conditions established by norm EN ISO 18217:2015. Acoustic pressure in process 78 dbA (measured according to EN ISO 11202:2010, uncertainty K = 4 dB). Acoustic power in process 97 dbA (measured according to EN ISO 3746:2010, uncertainty K = 4 dB). Even if there is a correlation between above mentioned "conventional" noise emission values and average levels of personal exposure over eight hours of operators, these last also depend on the real operating conditions, duration of exposure, acoustic conditions of the working environment and presence of further noise sources, this means the number of machines and other adjacent processes.

Niveau d'émission sonore maximum mesuré en fonction des conditions de fonctionnement fixées selon la norme EN ISO 18217:2015. Pression acoustique pendant l'usinage 78 dbA (mesurée selon EN ISO 11202:2010, incertitude K = 4 dB). Puissance acoustique pendant l'usinage 97 dbA (mesurée selon EN ISO 3746:2010, incertitude K = 4 dB). Bien qu'il existe une corrélation entre les valeurs du niveau sonore "classique" ci-dessus et les niveaux moyens d'exposition du personnel durant les 8 heures de travail, ces derniers dépendent également des conditions réelles de fonctionnement, de la durée d'exposition, des caractéristiques acoustiques de l'atelier et de la présence d'autres sources sonores, c'est-à-dire du nombre de machines et d'autres processus à proximité.

Flexa 17s

Automatic edge banding machine
Plaqueuruse de chants automatique



Flexa 17s

Automatic edge banding machine
Plaqueuse de chants automatique

SIMPLICITY AND QUALITY

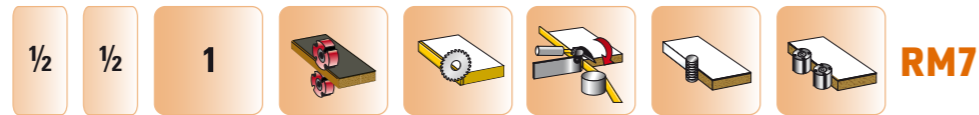
The automatic edge bander FLEXA 17s is the ideal solution for craftsman and the small to medium industry that requires ease of use without give up quality.

Speed and easy set up ensures high productivity and a perfect edge banding in every working condition.

SIMPLICITÉ ET QUALITÉ

La plaqueuse de chants Flexa 17s est la solution idéale pour l'artisan et la petite et moyenne entreprise qui demande facilité d'utilisation sans sacrifier la qualité.

Vitesse et facilité de réglage assurent une haute productivité et un plaquage de chants parfait en toute condition de travail.



The machine can be equipped with "MEGA 110" control or with "SmartControl S" with 10" touch screen in an ergonomic position.
La machine peut être équipée avec contrôle "MEGA 110" ou "SmartControl S" avec écran tactile 10" en position ergonomique.



Spare glue tank for PU (polyurethane) glue with quick glue discharge. Available on request.
Bac à colle de rechange pour colle polyuréthane avec déchargement colle rapide. Disponible sur demande.

Pre-milling unit. The unit is equipped with 2 cutters with automatic timed intervention that ensures precise machining without damaging the panel. Anti-adhesive unit available on request.
Groupe de pré-fraisage. Le groupe se compose de deux fraises avec intervention temporisée automatique pour l'usinage exacte et qui permettent d'éviter des éclats sur le panneau. Groupe anti-adhérent disponible sur demande.



Glue unit. The unit is equipped with two glue spread rollers with internal resistance to keep a constant temperature, and shear device up to 3 mm edge thickness. The teflon coated glue pot allows to reduce working time thanks to rapid glue change.

Groupe encollage. Le groupe est équipé avec deux rouleaux encolleurs avec résistance interne qui maintient la température constante et massicot de pré-coupe jusqu'à 3 mm épaisseur. Le bac à colle revêtu en téflon permet de réduire les temps de préparation machine, grâce à l'échange rapide de la colle. Bac à colle de rechange et dispositif de réchauffage chant du panneau disponible sur demande.



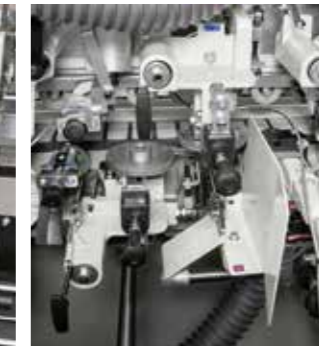
End trimming unit with radius function
Groupe de coupe en bout avec fonction de rayon (rayonnage)



Trimming unit. The trimming unit is equipped with 2 high frequency motors, each one with frontal and rear pad copiers for perfect tools positioning.
Groupe d'affleurage. Le groupe est équipé avec 2 moteurs à haute fréquence, chacun équipé de palpeurs à patin en avant et arrière pour le positionnement parfait des outils.

Edge scraping unit. The highly rigid structure allows an excellent finish PVC/ABS edges. The high machining accuracy is ensured by front and vertical pads copiers. Available on request.

Racleurs de chants en PVC/ABS. La précision élevée d'usinage est assurée par des palpeurs verticaux à disque et frontaux à patin. Disponible sur demande.



Brushing unit. The unit is equipped with two independent, tilting motors to help optimisation of the finishing action and facilitate edge cleaning and polishing. Available on request. The machine can also be equipped with glue scraping unit.

Groupe de lustrage. Le groupe est équipé avec deux moteurs indépendants inclinables qui contribuent à optimiser l'action de finition et sont utiles pour le nettoyage et polissage du chant. Disponible sur demande. La machine peut être équipée avec groupe racleur de colle.



"Kit Easy" with pneumatic on-off for trimming unit, edge scraper and glue scraper available on request with "SmartControl S".
"Kit Easy" avec on-off pneumatique pour groupe d'affleurage, racleur de chant et racleur de colle disponibles sur demande avec "SmartControl S".



Magazine for strip edging. The magazine for strip edging allows to load solid edges up to 5 mm. Available on request.
Chargeur pour chants en bandes. Le chargeur de chants en bandes permet de charger chants massifs jusqu'à 5 mm. Disponible sur demande.